

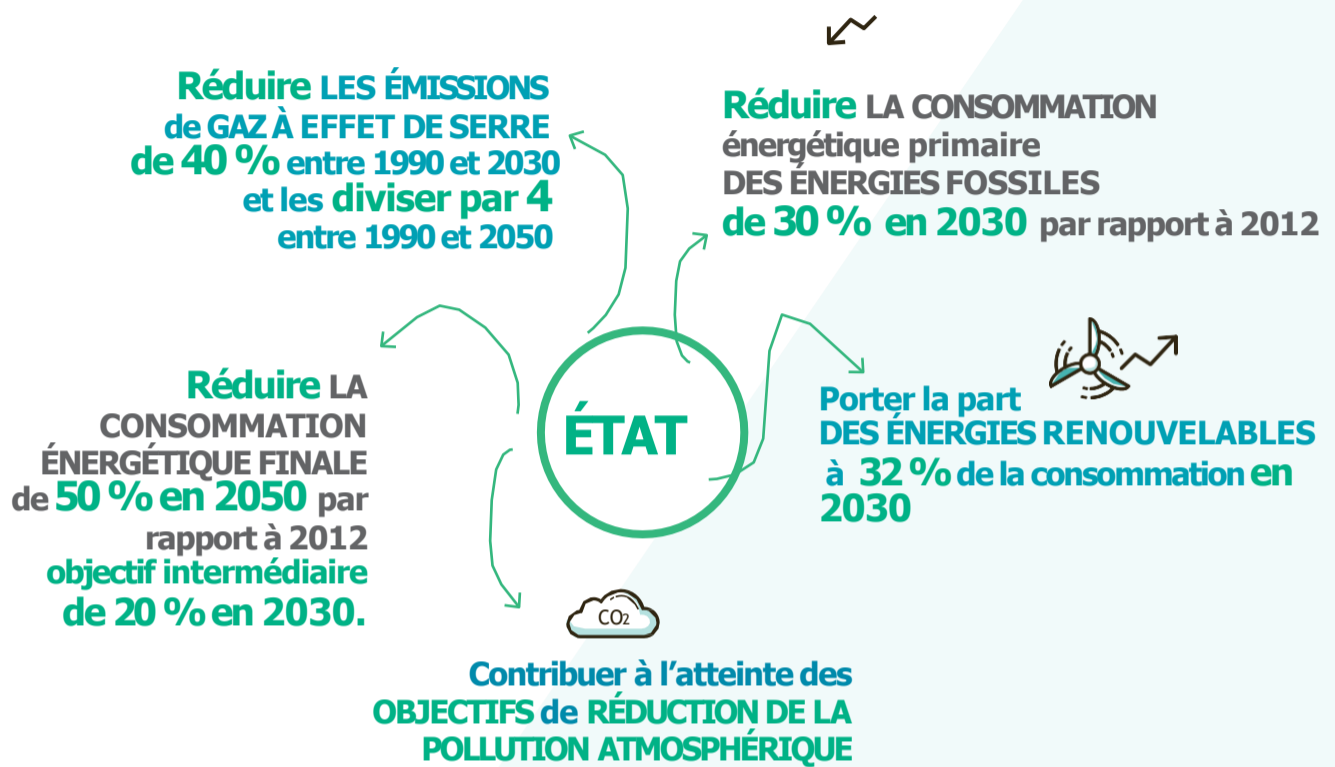


**C'est un plan d'actions élaboré par Coutances mer et bocage et l'ensemble des acteurs du territoire (collectivités, entreprises, associations, habitants) pour atténuer et s'adapter au changement climatique, reconquérir la qualité de l'air et maîtriser la consommation d'énergie.**

Il comprend un diagnostic du territoire, une stratégie, un plan d'actions, ainsi que des outils de suivi et d'évaluation. Il est adopté pour 6 ans, avec une évaluation à mi-parcours.

# Objectifs chiffrés des stratégies nationale et régionale

## OBJECTIFS CHIFFRÉS DE LA STRATÉGIE NATIONALE BAS CARBONE

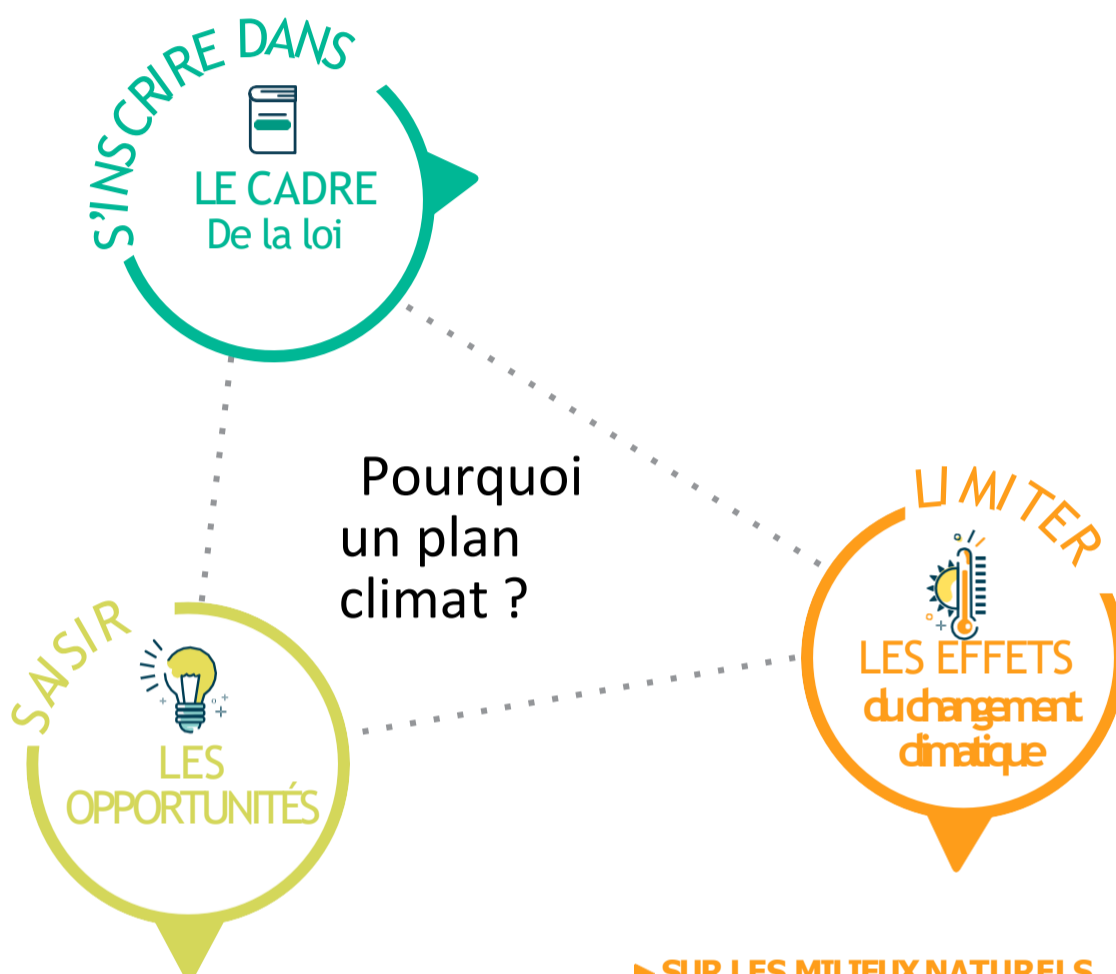


## OBJECTIFS DE LA REGION NORMANDIE



# Pourquoi un Plan climat ?

- La loi de transition énergétique pour la croissance verte réaffirme et renforce en 2016 les engagements pris par la France en matière de lutte contre le changement climatique. Elle positionne les communautés de communes comme l'échelon local privilégié dans la lutte et l'adaptation contre le changement climatique en instituant le Plan Climat Air Energie Territorial.



## ► POUR L'ÉCONOMIE

Parce que les économies d'énergie vont de pair avec les économies financières pour les collectivités, les ménages, les entreprises.

Par ailleurs, cela fait appel à des emplois nouveaux et spécifiques.

## ► POUR LA QUALITÉ DE VIE

Parce que le Plan Climat prend en compte l'adaptation des territoires, vise à préserver l'environnement, à améliorer la qualité de l'air, à renforcer les liens sociaux.

En outre, il participe à améliorer l'attractivité des territoires.

## ► SUR LES MILIEUX NATURELS

- Raréfaction et perte en qualité de la ressource en eau
- Perte en biodiversité
- Recrudescence d'espèces invasives

## ► SUR LES ACTIVITÉS ÉCONOMIQUES

- Impact des activités touristiques
- Sensibilité aux risques naturels
- Perte de rendement agricole et sylvicole

## ► SUR LA POPULATION

- Impacts sanitaires du changement climatique
- Évolution des risques naturels (incendies, inondation, submersion marine...)
- Impacts sanitaires liés à la qualité de l'air et la chaleur

# Le plan climat de Coutances mer et bocage

## CARACTÉRISTIQUES DU TERRITOIRE

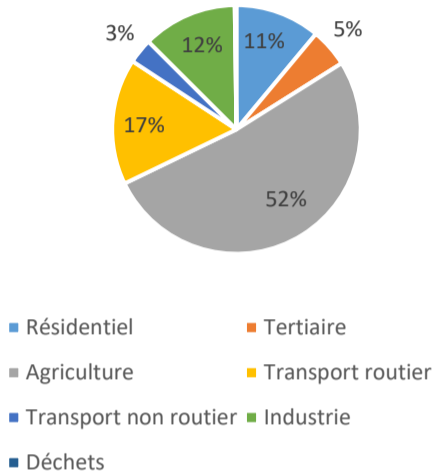


49 communes  
50 000 habitants

Un territoire rural et littoral à la fois.

## LE DIAGNOSTIC (données de l'observatoire régional énergie climat)

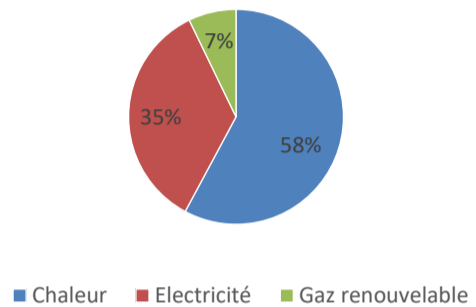
Emission de gaz à effet de serre en 2022



17 % d'énergies renouvelables en 2022



Répartition par filières



## LES OBJECTIFS 2030

Face au changement climatique, Coutances mer et bocage agit et inscrit des objectifs ambitieux



**CONSOMMATION D'ÉNERGIE**  
**-25%**  
par rapport à 2015



**ÉMISSION**  
**GAZ À EFFET DE SERRE**  
**-40%**  
par rapport à 2015



**PRODUCTION D'ÉNERGIE**  
**COUVERTURE DE 32%**  
des besoins énergétiques  
en 2030

## LES POTENTIELS À MOBILISER

### — CONSOMMATION —



Massification des rénovations du résidentiel



Développement des offres alternatives de transport



Mobilisation des secteurs économiques

### — PRODUCTION —



Développement de la filière bois énergie



Développement du solaire photovoltaïque



Développement du solaire thermique



## AXE 1 : Coutances mer et bocage, un territoire à l'avant-garde de la transition écologique

1	Elaborer et mettre en œuvre une politique d'achats responsables
2	Former et sensibiliser les agents et les élus aux enjeux de la transition écologique
3	Reconnecter les habitants à la nature
4	Mettre en œuvre une politique locale pour un territoire en plein santé
5	Accompagner un tourisme soutenable
6	Affiner les connaissances pour améliorer la qualité de l'air
7	Inciter les entreprises à s'engager pour la transition écologique
8	Améliorer les performances du patrimoine public
9	Sensibiliser et accompagner les habitants sur la rénovation énergétique
10	Elaborer une opération programmée de l'habitat
11	Lutter contre la précarité énergétique
12	Mobiliser et accompagner le secteur tertiaire dans la transition écologique

## AXE 2 : Soutenir la réduction de gaz à effet de serre des activités agricoles, favoriser une production alimentaire locale et la séquestration carbone

13	Préserver et restaurer les puits de carbone sur le territoire
14	Adapter l'agriculture au changement climatique en favorisant les pratiques durables
15	Maintenir durablement l'agriculture sur le territoire
16	Assurer une alimentation de qualité pour tous

## AXE 3 : Anticiper le dérèglement climatique, préparer le territoire et aménager durablement

17	Poursuivre l'amélioration de la qualité des eaux continentales et littorales
18	Anticiper la recomposition du littoral et développer les capacités de résilience du territoire
19	Protéger les populations du risque inondation
20	Utiliser des outils fonciers permettant la protection de l'environnement et de la biodiversité
21	Répondre dans le SCoT et le PLUI aux enjeux climat-énergie
22	Protéger et restaurer la biodiversité sur le territoire

## AXE 4 : Rééquilibrer les modes de transport

23	Informier et accompagner les publics dans les changements de déplacement
24	Développer la pratique des modes actifs
25	Favoriser le partage de la voiture
26	Développer les transports en commun
27	Accompagner les publics non mobiles et fragiles vers des modes de mobilité adaptés
28	Développer les services et projets répondant à une logique de proximité

## AXE 5 : Soutenir une production de bien locale et circulaire

29	Poursuivre l'amélioration de la qualité des eaux continentales et littorales
30	Anticiper la recomposition du littoral et développer les capacités de résilience du territoire
31	Protéger les populations du risque inondation

## AXE 6 : Développer une politique de sobriété et investir dans la production d'énergies locales et de récupération

32	Développer les énergies renouvelables sur le territoire
33	Sensibiliser les acteurs du territoire à la sobriété ainsi qu'aux enjeux des énergies renouvelables
34	Favoriser les projets participatifs